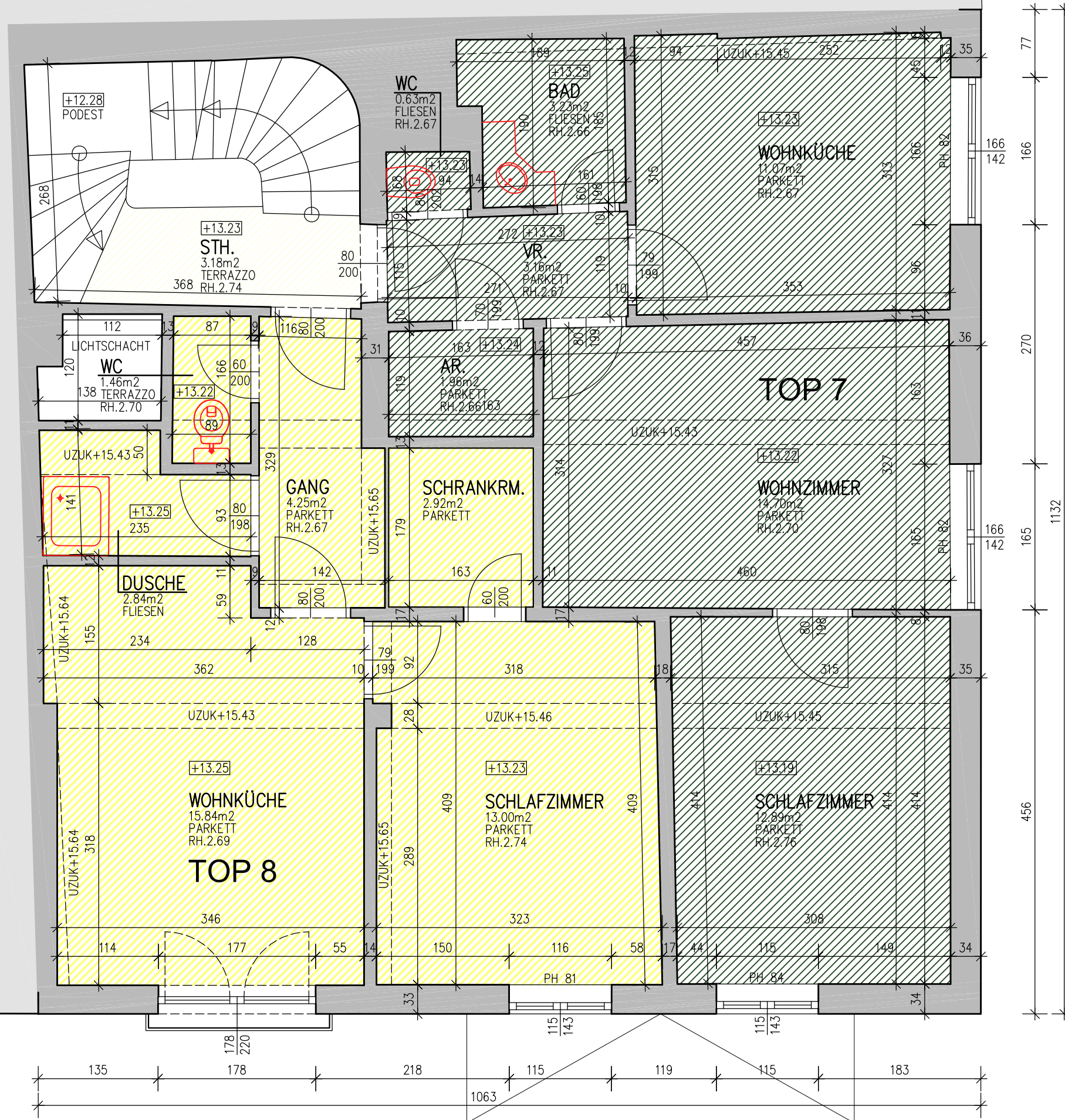


NACHBARGEBÄUDE

NACHBARGEBÄUDE



4.OBERGESCHOSS

4.OG

- VOR BEGINN ALLER ARBEITEN BZW. DETAILARBEITUNGEN SIND NATURMASSE ZU NEHMEN!
 - ART UND TRAGFÄHIGKEIT VON MATERIALIEN SIND ZU ÜBERPRÜFEN!

 **GEOMETER DIPL.ING. GUNTHER FALLY**
 INGENIEURKONSULENT FÜR VERMESSUNGSWESEN
 Hofhaymer Allee 9 · A-5020 Salzburg
 TEL. 0662/824020 · FAX 0662/824019-12 · EMAIL FALLYGEO@AON.AT

GEBÄUDEBESTANDSPLAN

**MIETS- U. GESCHÄFTSHAUS
 GETREIDEGASSE 48 SALZBURG**

GZ	GRUNDRISS	4.OG
KG: SALZBURG		
M=1:50		
		01/05a