

# MIETWOHNUNG IN SEENÄHE SEEWALCHEN AM ATTERSEE

Mtl. Miete € 14,--/m<sup>2</sup> zuzügl BK



Nur wenige Schritte von der berühmten Paulick-Villa entfernt steht im Dachgeschoß des Gebäudes Bandlkramerey eine rd. 133 m<sup>2</sup> große Wohnung zur Vermietung frei. Die 133m<sup>2</sup> Nutzfläche verteilen sich auf Schlafzimmer, Wohn-/Essraum, Kinderzimmer, Bad, Gäste-WC, Vorraum, Diele, Wirtschaftsraum, dazu eine Galerie sowie die Terrasse mit ca. 5,9 m<sup>2</sup>.

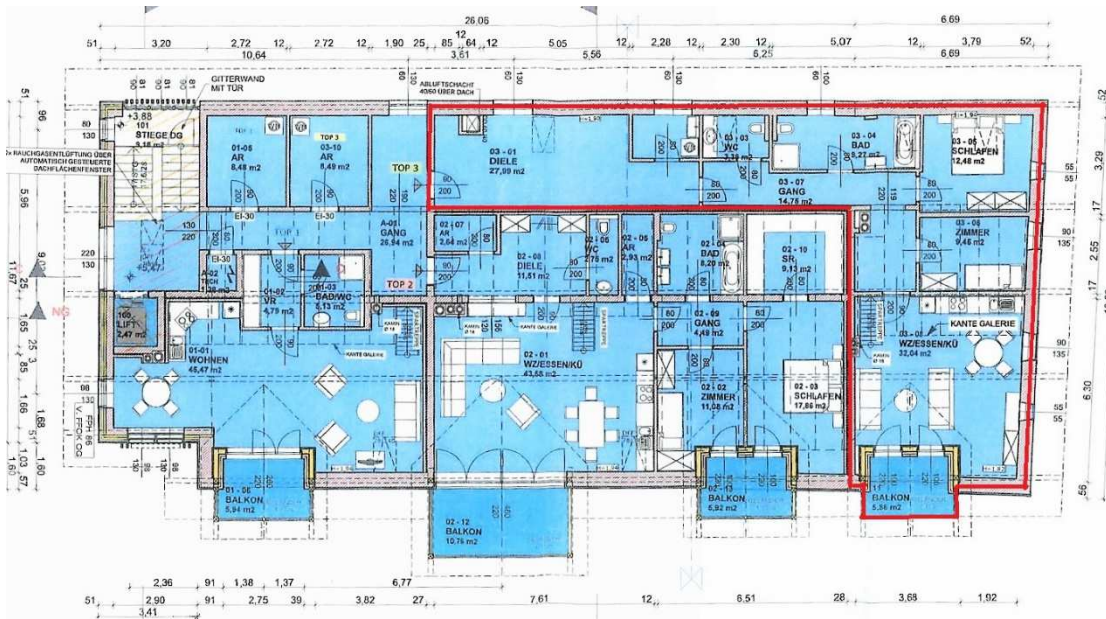
Die Küche wurde neu eingebaut und damit steht einer kurzfristigen Übernahme der Wohnung nichts mehr im Wege.

Vor dme Haus stehen ausreichend Parflächen für die PKW's zur Verfügung. Zum öffentlichen Seezugang in Seewalchen beträgt die Entfernung nur einige Schritte.

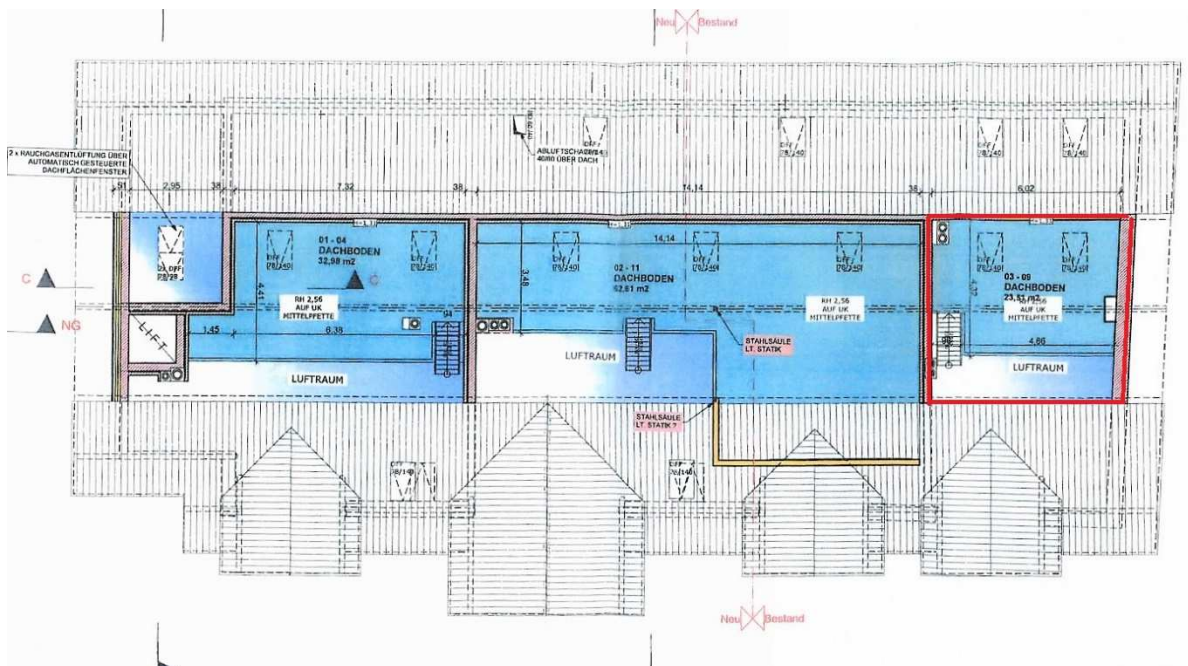
## Die Eckdaten zur Wohnung:

- **133 m<sup>2</sup>** Nutzfläche
- 1 Schlafzimmer, 1 Wohn-/Essraum, 1 Kinderzimmer, 1 Bad, 1 Gäste-WC, 1 Vorraum, 1 Diele, 1 Wirtschaftsraum, 1 Galerie sowie 1 Terrasse (ca. 5,9 m<sup>2</sup>)
- **Mietzins:** 14,-- € (kalt, inkl. Ust.)
- **Widmung:** Hauptwohnsitz

## Pläne zur Wohnung:



**im 2. OG**



**In der Galerie:**



**Auskunft:**

ONR 422073

**WALTER MAIRINGER Tel. +43 676 66 88 011**  
Immobilientreuhänder

**ÖVI** Österreichischer Verband  
der Immobilientreuhänder | Mitglied  
[www.ovi.at](http://www.ovi.at)

**Hinweis:**

Bei Zustandekommen eines Kaufabschlusses erhalten wir die gesetzlich vorgesehene Vermittlungsprovision in Höhe von 3 % des Verkaufspreises zzgl. 20 % MwSt. bzw. bis zu 3 Bruttomonatsmieten zzgl. 20% MwSt. bei Vermietung. Die angegebenen Informationen sind nach bestem Wissen erstellt. Für Angaben und Auskünfte, die von Eigentümerseite und Dritten zur Verfügung gestellt wurden, kann keine Haftung übernommen werden. Dieses Angebot ist unverbindlich und freibleibend, Zwischenverwertung und Irrtum vorbehalten. Die §§ 15. Abs. 1,2 und 3 Maklergesetz gelten als Grundlage für unsere Tätigkeit und als ausdrücklich vereinbart. Auf ein wirtschaftliches bzw. familiäres Naheverhältnis wird ausdrücklich hingewiesen, ebenso auf den Umstand, dass der Makler kraft bestehenden Geschäftsgebrauchs als Doppelmakler tätig ist.